

CONSIGNES DE SÉCURITÉ IMPORTANTES

Lors de l'utilisation de produits électriques, des précautions de base doivent toujours être pratiquées, notamment :

LISEZ ET SUIVEZ TOUTES LES INSTRUCTIONS DE SÉCURITÉ

1. N'essayez jamais de réparer vous-même, retournez l'appareil à un centre de réparation autorisé pour l'entretien ou la mise au rebut.
2. Examinez attentivement la lumière après l'installation et AVANT en le branchant dans la prise murale GFCI. Assurez-vous qu'il y a PAS d'eau ou d'humidité sur la lumière.
3. Ne jamais brancher un cordon mouillé. Si une lumière branchée ou prise est mouillée, NE LA TOUCHEZ PAS. À la place, débrancher rapidement le fusible ou le disjoncteur qui alimente la lumière.
4. N'utilisez jamais une lampe endommagée ou défectueuse, cesser immédiatement l'utilisation et retourner ou jeter.
5. Ce n'est PAS un jouet. Une surveillance étroite est requise lorsqu'un l'appareil est utilisé par ou à proximité d'enfants.
6. Débranchez toujours l'appareil lorsqu'il n'est pas utilisé, avant de le mettre ou démontage de pièces, et avant le nettoyage. Ne tirez jamais sur le cordon à débrancher du GFCI.
7. N'utilisez pas cette lumière pour autre chose que sa destination utiliser.
8. Assurez-vous que la lumière est solidement installée avant d'alimenter à l'unité.
9. Ne pas utiliser avec une rallonge.
10. Ne regardez pas directement les LED.

ATTENTION:

Risque de choc électrique. Branchez l'appareil UNIQUEMENT dans une prise protégée par GFCI. Si aucun n'est fourni, contactez un électricien certifié pour une installation correcte.

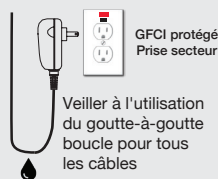
CONSERVEZ CES INSTRUCTIONS

Ce manuel contient des consignes de sécurité et d'utilisation importantes pour les unités motrices.

Pour plus d'informations, consultez le Guide de l'utilisateur de l'application VITA sur www.aquaticvita.com ou visitez www.current-usa.com



ATTENTION: Les boucles d'égouttement doivent toujours être utilisées pour aider à prévenir l'eau de voyager le long du cordon et d'entrer dans contact avec une prise électrique. Les boucles d'égouttement doivent toujours être sous le niveau de la sortie. Si la fiche ou la prise humide, NE PAS TOUCHER le cordon. Débranchez le fusible ou le circuit disjoncteur qui fournit l'alimentation.



INSTRUCTIONS DE MISE À LA TERRE

Ce système LED doit être alimenté avec le câble UL/cUL fourni. Alimentation répertoriée. Pour éviter tout risque d'électrocution, mettez sous tension l'alimentation doit être branchée dans une prise murale GFCI installée et mis à la terre conformément à tous les codes et ordonnances.

GARANTIE LIMITÉE D'UN AN

Current USA, Inc. garantit ce produit contre les défauts de matériaux et de fabrication d'une période d'UN (1) AN à compter de la date de achat au détail original et n'est pas transférable.

La garantie sur tous les produits, y compris les aquariums, est limitée à remplacement du produit et ne couvre pas la perte de poisson, blessure, perte de propriété ou dommage direct, accidentel ou consécutif découlant de l'utilisation de ce produit.

Remarque : La garantie limitée d'un an de Current-USA, Inc. ne couvre pas dommages causés par ce qui suit : installation incorrecte, eau salée corrosion, surtensions électriques ou modifications.

Cette garantie ne s'applique pas si le produit a été endommagé par accident, abus, mauvaise utilisation ou mauvaise application ou si le produit a été modifié sans l'autorisation écrite de Current-USA, Inc. ; ou si tous les logos Current-USA, Inc. ont été supprimés ou dégradés.

LA GARANTIE ET LES RECOURS ÉNONCÉS CI-DESSUS SONT EXCLUSIF ET EN REMPLACEMENT DE TOUT AUTRE, QU'IL SOIT ORAL OU ÉCRIT, EXPLICITE OU IMPLICITE. ACTUEL USA, INC. DÉCLINE SPÉCIFIQUEMENT TOUTE GARANTIE IMPLICITE, Y COMPRIS, MAIS SANS S'Y LIMITER, LES PERTES DE PROFITS, LES TEMPS D'ARRÊT, BONNE VOLONTÉ, DOMMAGE OU REMPLACEMENT DE MATÉRIEL ET DE LA PROPRIÉTÉ, ET LES ÉVENTUELS FRAIS DE RÉCUPÉRATION DES ANIMAUX, PLANTES, RÉSERVOIRS OU AUTRES ÉLÉMENTS LIÉS À L'AQUARIUM ET/OU ÉQUIPEMENT. ACTUEL USA, INC. N'EST PAS RESPONSABLE POUR LES DOMMAGES SPÉCIAUX, ACCESSOIRES OU CONSÉCUTIFS RÉSULTANT D'UNE RUPTURE DE GARANTIE, OU REMPLACEMENT D'ÉQUIPEMENT OU DE BIENS, OU TOUT LES FRAIS DE RECUPERATION OU DE REPRODUCTION DE TOUT EQUIPEMENT, ANIMAUX OU VÉGÉTAUX UTILISÉS OU CULTIVÉS AVEC LES ÉTATS-UNIS ACTUELS, PRODUITS INC.

Certaines juridictions n'autorisent pas l'exclusion ou limitation des dommages indirects ou consécutifs ou exclusions de garanties implicites, de sorte que les limitations ou exclusions ci-dessus peuvent ne pas s'appliquer à vous. Cette garantie vous donne des droits légaux spécifiques, et vous peut également avoir d'autres droits qui varient d'une juridiction à l'autre.

SERENE

ColorPLUS+ Lumière LED intelligente

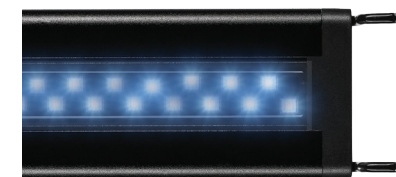
Guide d'installation rapide



Marche avec
AquaticVita app



Ne prend en charge que
les réseaux Wi-Fi 2,4 GHz



Cet appareil contient
Module émetteur
FCC ID:2ANDL-CB3S
IC: 23243-CB3S

Déclaration de conformité des fournisseurs
47 CFR § 2.1077 Informations de conformité

Partie responsable
Current USA, Inc.
2640 Business Park Dr.
Vista, CA 92081 USA

Caractéristiques électriques
120-240VAC, 50/60HZ
12VDC, 2A, 24W MAX

760-727-7011
Identifiant unique
9050,9051,9052

Cet appareil est conforme à la partie 15 des règles de la FCC. Son fonctionnement est soumis aux deux conditions suivantes : (1) Cet appareil ne doit pas provoquer d'interférences préjudiciables, et (2) il doit accepter toute interférence reçue, y compris les interférences pouvant entraîner un mauvais fonctionnement.

Remarque : cet équipement a été testé et déclaré conforme aux limites imposées aux appareils numériques de la classe B, en vertu de la partie 15 des règles de la FCC. Ces limites sont conçues pour assurer une protection suffisante contre les interférences nuisibles dans les installations résidentielles. Cet équipement génère, utilise et peut dégager de l'énergie de radiofréquence et, s'il n'est pas installé et utilisé conformément aux instructions du fabricant, provoquer des interférences préjudiciables aux communications radio. Il n'existe toutefois aucune garantie qu'un équipement particulier ne souffrira pas d'interférences.

Si cet équipement entraîne des interférences préjudiciables à la réception des émissions radio ou de télévision, identifiables en mettant l'appareil hors tension, puis sous tension, il est recommandé que l'utilisateur tente de résoudre ce problème au moyen d'une ou plusieurs des mesures suivantes :

- en orientant l'antenne réceptrice différemment ou en la changeant de place ;
 - en augmentant la distance séparant l'équipement du récepteur ;
 - en connectant l'équipement à une prise sur un circuit différent de celui sur lequel est branché le récepteur ;
 - en obtenant de l'aide auprès du revendeur ou d'un technicien radio/TV expérimenté.
- Les changements et modifications apportés à cet appareil et non autorisés par Current USA peuvent annuler la compatibilité électromagnétique (EMC) et la conformité sans fil et résilier votre droit à utiliser le produit. Ce produit a été testé compatible EMC sous certaines conditions, notamment l'utilisation de périphériques conformes et de câbles blindés pour connecter les différents composants du système.

Commencer:

ATTENTION:

Ces produits peuvent représenter un risque d'électrocution ou d'incendie s'ils sont mal installés ou fixés de quelque manière que ce soit. Les produits doivent être installés conformément à ce guide d'installation et aux codes électriques actuels/locaux.

1 Téléchargez l'application Aquatic VITA sur votre appareil intelligent



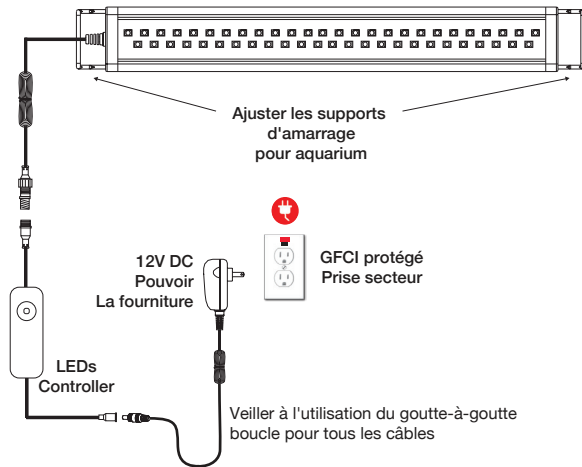
AquaticVITA App



Only supports 2,4GHz Wi-Fi networks
Ne prend en charge que les réseaux Wi-Fi 2,4 GHz

2 Installer la lumière LED

- Faites glisser les pieds d'ancrage réglables de chaque côté du luminaire pour correspondre à la longueur de votre aquarium.
- Connectez la fiche à 3 broches du luminaire à la prise correspondante. Fiche à 3 broches sur le contrôleur LED.
- Connectez la fiche mâle DC de l'alimentation à la LED manette.
- Branchez l'alimentation dans une prise secteur protégée par GFCI assurant une la boucle d'éégouttement est en place.



- Placez le luminaire sur le dessus en verre de l'aquarium et ajustez l'amarrage se monte au besoin pour s'adapter au réservoir.

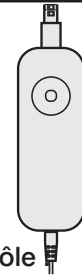
3 Vous êtes maintenant prêt à utiliser la lumière LED via le contrôleur LED en ligne.

Pour activer les fonctionnalités de l'application mobile intelligente, passez aux étapes 4 & 5. En mode d'appairage Smart Wi-Fi, le voyant LED clignotera. Remarque : le voyant s'arrête de clignoter après 3 minutes ou lorsqu'il est contrôlé via le contrôleur en ligne.

Bouton du contrôleur LED :

ATTENTION:

Le contrôleur LED n'est PAS étanche. Conserver dans un endroit sec à l'abri de gouttes d'eau ou où il peut tomber dans l'eau.



Principales fonctionnalités de contrôle

- Appuyez une fois (1x) pour allumer, la lumière s'affichera spectre de couleurs par défaut.
- Appuyez sur le bouton et maintenez-le enfoncé pendant 3 secondes pour tourner lumière éteinte.

*Pour réinitialiser le contrôleur pour le jumelage avec l'application Vita et appareil mobile, maintenez le bouton enfoncé pour 9 secondes - le voyant LED clignote en rouge lorsqu'il est prêt pour l'appairage et la connexion.

Contrôle de scène manuel :

- Appuyez 2x pour afficher la scène de fondu Sunrise.
- Appuyez 3x pour afficher la scène de fondu Sunrise.
- Appuyez 4x pour afficher la scène de fondu au clair de lune.
- Appuyez 5x pour afficher la scène Rainstorm.
- Appuyez 6x pour afficher la scène Partiellement nuageux.
- Appuyez 7x pour afficher la scène du coucher du soleil.
- Appuyez 8x pour afficher la scène Glow.
- Appuyez 9x pour afficher la scène Stream.
- Appuyez 10x pour afficher la scène Deepwater.

4 Lancer et utiliser l'Aquatic VITA app pour terminer la configuration.

- Ouvrez l'application VITA
- Complétez les informations demandées pour créez un nouveau compte ou connectez-vous à votre compte existant.

5 Appuyez sur Ajouter un appareil ou sur le signe +, puis sélectionnez « ColorPlus Aquarium LED » et validez. Puis entrez votre réseau Wi-Fi et votre mot de passe.

La lumière doit être rapidement clignote pour se connecter. Sinon clignote déjà, appuyez sur et maintenez le bouton sur le contrôleur pendant neuf secondes pour mettre la lumière en mode appairage.



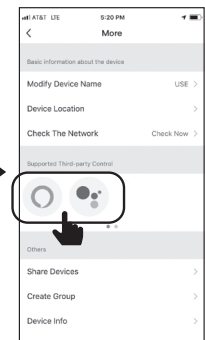
Assurez-vous de vous connecter UNIQUEMENT à un réseau Wi-Fi 2,4 GHz.

L'application connectera le contrôleur à votre appareil mobile, la connexion peut prendre 30 à 60 secondes. Visiter www.aquaticvita.com pour des conseils supplémentaires et de l'aide.

6 (FACULTATIF) Connectez-vous à Alexa ou Google Assistant utilisant le guide de l'application



Appuyez sur l'icône MODIFIER.



Choisissez Alexa ou Google Assistant

CONSEILS DE DÉPANNAGE CONNEXION WI-FI

Si vous rencontrez des difficultés pour vous connecter :

- Assurez-vous que le réseau Wi-Fi est de 2,4 GHz. La lumière ne se connectera pas à un réseau 5 GHz.
- Testez votre réseau Wi-Fi avec d'autres appareils tels que votre téléphone pour vous assurer qu'il fonctionne correctement.
- La connexion Wi-Fi peut ne pas avoir une bonne couverture lors de la configuration. Essayez de rapprocher la lumière de votre routeur Wi-Fi.